

Prénom :

Date :

CE2 Période 1

Evaluation de : Maths, Les problèmes

/ 100

Compétences évaluées :

- Trouver la question relative à un énoncé portant problème.
- Trouver l'opération à effectuer pour résoudre un problème
- Utiliser un tableau ou un graphique en vue d'un traitement des données

Evaluation

1) Pour les problèmes suivants, pose la question qui va avec l'énoncé :

A : Avant le repas, à la cantine, la corbeille de pain contenait 35 pains. Elle en contient 11 à la fin du repas.

B : Maman a acheté 6 boutons bleus et 8 boutons verts. Il lui en faut 20.

C : Ce matin, à 8h30, il y avait 22 élèves dans le rang, derrière la grille Paul et Jacques étaient en retard.

D : Lilian, qui a 12 ans, a trois ans de plus que Morgane.

2) Choisis la bonne opération pour résoudre ces problèmes (entoure la bonne réponse)

A : Candice pèse 31 kg. Elle monte sur la balance avec son chien dans les bras. La balance indique alors 42 Kg. Combien son chien pèse-t-il ?

Je dois faire : une addition - une soustraction - une multiplication

B : Monsieur Dupont note ce qu'il a acheté pour construire son avion. Bois : 120€; colle : 25€; moteur : 90 €. Combien a-t-il dépensé en tout pour son avion ?

Je dois faire : une addition - une soustraction - une multiplication

C : Alison pèse 26 kg et son frère en pèse le double. Combien pèse son frère ?

Je dois faire : une addition - une soustraction - une multiplication

D : Le responsable d'un magasin de livres reçoit 4 cartons de 26 BD chacun. Combien de BD avait-il commandé ?

Je dois faire : une addition - une soustraction - une multiplication

3) Lis ces tableaux et réponds aux questions

A) Fruits préférés !

1) Quel est le fruit préféré des filles ?

B) Musique et vidéo

Fruits préférés	Nombres de filles	Nombre de garçons
Pomme	5	4
Orange	2	2
Cerise	7	1
Abricot	3	3
Pêche	5	2
Fraise	2	2
Raisin	2	3
banane	1	6

2) Quel est le fruit préféré des enfants ?

3) Quel est le fruit le moins choisi par les garçons ?

4) Quel est le fruit le moins choisi par les enfants ?

5) Quels sont les fruits choisis par autant de garçons que de filles ?

	Semaine 1	Semaine 2	Semaine 3	Total
DVD	122	79	100	
CD	254	153	208	
Total				

- Complète les cases vides du tableau (pose les calculs au dos de la feuille)

- A quoi correspond le nombre 153 ?

- A quoi correspond la case grise ?

Prénom :

Date :

CM1 Période 1

Evaluation de : Maths, Les problèmes

/ 100

Compétences évaluées :

- Trouver la question relative à un énoncé portant problème.
- Trouver l'opération à effectuer pour résoudre un problème
- Utiliser un tableau ou un graphique en vue d'un traitement des données

Evaluation

1) Pour les problèmes suivants, pose la question qui va avec l'énoncé :

A : Au cours d'une journée, un livreur de pizzas est sorti 12 fois, à chaque fois il transportait 5 pizzas.

B : Des coureurs à pied ont parcouru 12 km sur un circuit de 4 km de long.

C : Benoit pèse 26kg et Pierre pèse 32 kg.

D : Le réservoir de la voiture de papa peut contenir 46 L, à la pompe il a ajouté 26 L et maintenant son réservoir est plein.

2) Choisis la bonne opération pour résoudre ces problèmes (entoure la bonne réponse)

A : Maman qui a 42 ans, a trois ans de moins que papa. Quel est l'âge de papa ?

Je dois faire : une addition - une soustraction - une multiplication - une division

B : Au cours de la kermesse, on a vendu 208 parts de gâteaux à 2€ la part. Combien cette vente a-t-elle rapporté ?

Je dois faire : une addition - une soustraction - une multiplication - une division

C : Marion possède 13€ dans sa tirelire. Virginie a 3 fois plus d'argent qu'elle. De quelle somme Virginie dispose-t-elle ?

Je dois faire : une addition - une soustraction - une multiplication - une division

D : Le responsable d'un magasin de livres reçoit 96 BD en 4 cartons. Combien de BD y a-t-il dans chaque carton ?

Je dois faire : une addition - une soustraction - une multiplication - une division

3) Lis ces tableaux et réponds aux questions

A) Espérance de vie

Réponds par vrai ou faux

1) L'espérance de vie des hommes est plus importante en France qu'en Belgique.

2) L'espérance de vie des femmes est plus importante que celle des hommes .

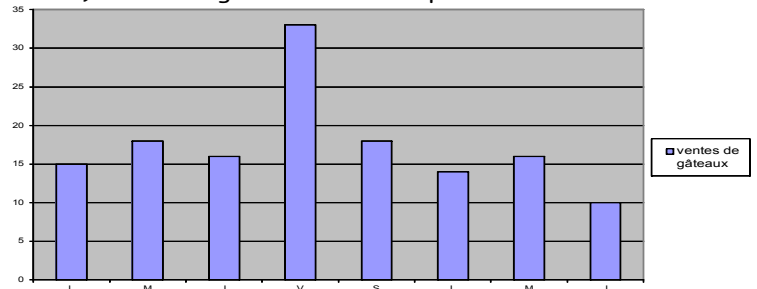
3) Le pays où l'espérance de vie pour les hommes est la plus longue est aussi celui où l'espérance de vie des femmes est la plus longue.

4) L'espérance de vie des femmes aux Etats-Unis est plus courte que celle de la France.

Quels sont les pays où l'espérance de vie des femmes est inférieure à 81 ans ?

Pays	Hommes	Femmes
Belgique	73	80
France	74	82
Royaume-Uni	72	78
Etats-Unis	71	79

B) ventes de gâteaux réalisées par les CM1



- Quel est le jour de la semaine où les enfants ont vendu le moins de gâteaux ?

- Combien de gâteaux ont été vendus le premier lundi ?

- Quel est le jour où ils ont vendu le plus de gâteaux ?